



**YHDISTYS KAIKILLE  
ELÄINTEN HYVINVOINNISTA  
KIINNOSTUNEILLE**

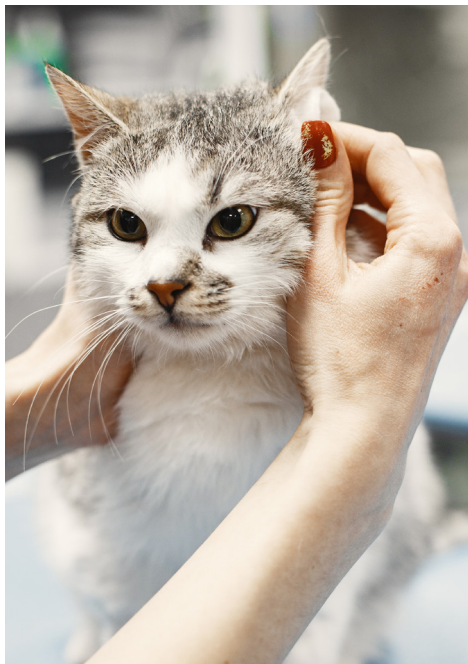


**Jesy**

Jokioisten Eläinsuojeluyhdistys

# VAPAAEHTOISTYÖTÄ ELÄINTEN HYVÄKSI

Jokioisten Eläinsuojeluyhdistys ry eli Jesy on toiminut jo vuodesta 1994 asti vapaaehtoisvoimin Jokioisilla, Forssassa, Tammelassa, Humppilassa ja Ypäjällä. Tavoitteenamme on ennaltaehkäistä eläinsuojeluongelmia sekä edistää eläinten hyvinvointia alueellamme tiedottamalla, neuvomalla sekä tukemalla lemmikinomistajia ongelmatilanteissa. Toimintamme perustuu jäsenmaksuihin, lahjoituksiin ja erilaisissa tapahtumissa saamiimme myyntivoittoihin. Kaikki tuotomme kohdistetaan alueemme eläinsuojelutyöhön sekä löytöeläinkodin toiminnan tukemiseen.



## LÖYTÖELÄINKOTI KÄPÄLÄMÄKI

[www.kapalamaki.net](http://www.kapalamaki.net)  
p. 046 878 9196  
Honkalankulmantie 162  
31630 Minkiö, Jokioinen



@kapalamakijokioinen



## TOIMINTAAMME

- Löytöeläinkoti Kämpälämäen tukeminen (varainkeruu, lahjoitusten kerääminen, eläinlääkärikuluihin, tarvikkeisiin, remontteihin osallistuminen)
- Populaatiokissojen loukutukset
- Lemmikkien sirutuskampanja yhteistyössä Rekku Rescuen ja FSHKY:n eläinlääkärien kanssa
- Ystävaeläinten vierailut lasten, vanhusten ja vammaisten luona
- Vuoden eläinten ystävän palkitseminen
- Kouluvierailut, luennot, kilpailut, tempaukset, muu aktiivinen vaikuttamis- ja tiedottamistyö
- Vähävaraisten lemmikinomistajien avustaminen

## NEUVONTANUMERO p. 0400 945 840

Neuvontapuhelimemme toimii vapaaehtoisten voimin. Vastaamme puheluihin aina kun pystymme, mutta emme aina ole tavoitettavissa. Emme vastaa puhelimeen yöaikaan. Mikäli et tavoita meitä, soita myöhemmin uudestaan tai kerro asiasi tekstiviestillä tai Whatsapissa.



## MUKAAN TOIMINTAAN?

Kaipaamme joukkoomme jatkuvasti lisää eläinrakkaita ihmisiä! Voit olla apuna esimerkiksi turvaamassa näkyvyytemme lähiseudun tapahtumissa sekä tulla mukaan ideoimaan toimintaamme.

## PUUTU AJOISSA ELÄIMEN HUONOON KOHTELUUN

Jos olet huolissasi eläimen hyvinvoinnista, soita neuvontanumeroomme tai tee sähköinen eläinsuojeluilmoitus kotisivuillamme. **Jos eläin on välittömässä hengenvaarassa, soita hätänumeroon 112.**



# LIITY JÄSENEKSI!

Jäseneksi liittyminen on arvokas eläinsuojeluteko ja helppo tapa tukea yhdistystämme. Jäsenyys ei velvoita sinua osallistumaan toimintaan. Jäsenenä sinulla on äänioikeus yhdistyksen kokouksissa ja voit halutessasi asettua ehdolle hallitukseen. Jäsenet saavat noin kerran kuukaudessa sähköpostiin jäsenkirjeen, jossa tiedotamme ajankohtaisista asioista sekä tulevista tapahtumista. Liittytyäsi saat vain jäsenille tarkoitettuja etuja yhteistyökumppaneiltamme.

Jäsenmaksut, liittymisohjeet sekä edut löytyvät kotisivuiltamme:  
[www.jesy.fi/jasenyys](http://www.jesy.fi/jasenyys)

## TEE LAHJOITUS

- Lahjoitustili (ITELFIHH)  
FI83 4327 0010 0982 73
- Lahjoita MobilePaylla  
numeroon 94264

Vaikka tietoisuus eläinten hyvästä kohtelusta lisääntyy jatkuvasti, monet eläimet tarvitsevat yhä apuamme. Voit auttaa apua tarvitsevia eläimiä juuri sinulle sopivalla summalla.

Rahankeräyslupa RA/2020/1379

## TILAA KANNATUS- TUOTTEITAMME

Voit tilata eläinaiheisia tuotteitamme helposti verkkokaupparamme kautta. Kaupasta löydät myös aineettomat lahjat, jotka sopivat kaikkiin merkkipäiviin syntymäpäivistä joulun! Maksutapoja on useita ja toimitus tapahtuu nopeasti Postin kautta. [www.jesy.fi/kauppa](http://www.jesy.fi/kauppa)



# Jesy

Jokioisten Eläinsuojeluyhdistys

[www.jesy.fi](http://www.jesy.fi)

f @esy.jokioinen

Versio 09/2022.

Pidätämme oikeuden muutoksiin.