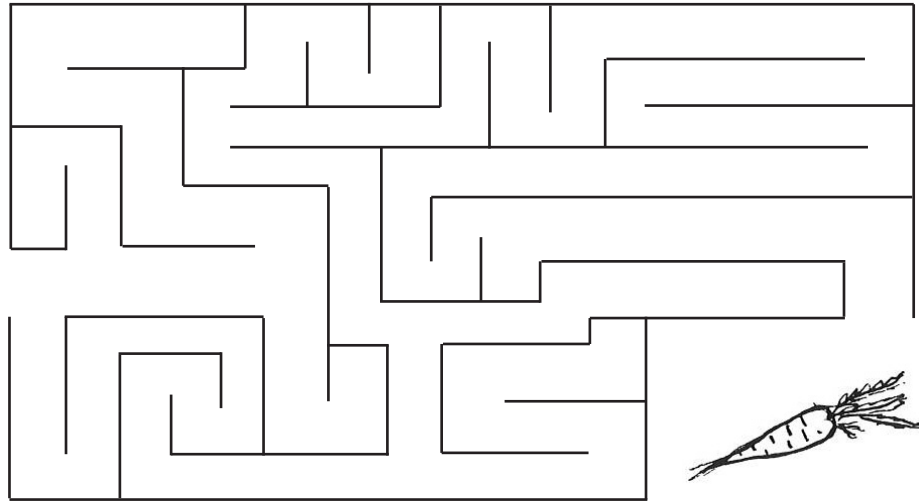
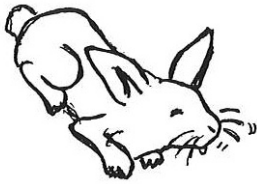




**Jokioisten Eläinsuojeluyhdistys**

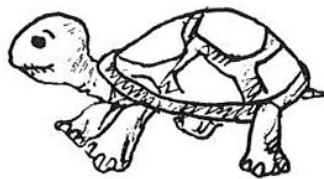
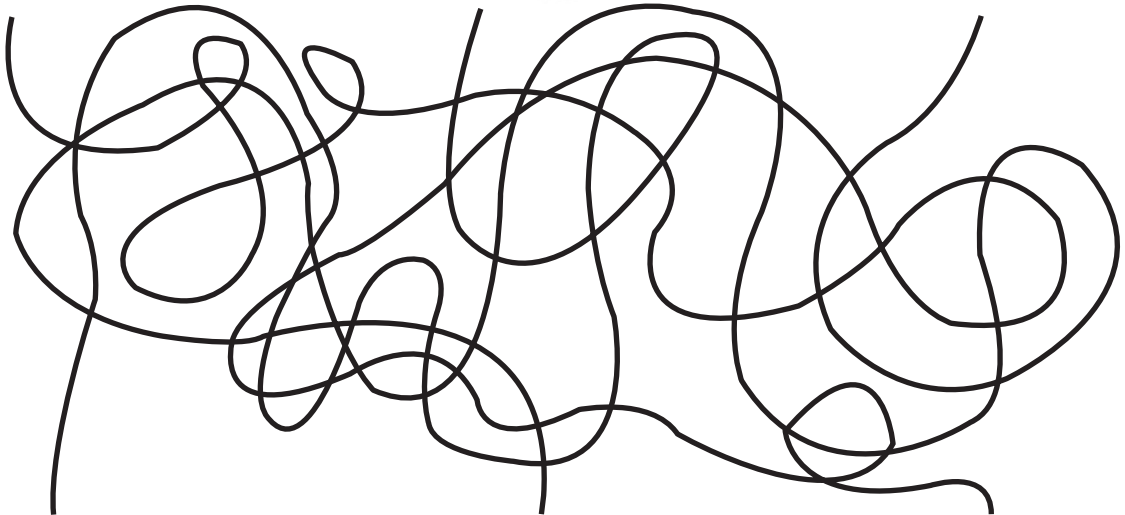
**ERILAISIA ELÄINYSTÄVIÄ**  
Tehtävävihko lapsille

**ETSI PUPUN TIE  
PORKKANAN  
LUOKSE**



**LEMMIKIT KADOKSISSA**

Löydätkö oikeat omistajat? Keksi lemmikeille myös nimet.



---

---

---

## KADONNEET ELÄIMET

Alla olevista tavuista saat muodostettua 7 tutun eläimen nimeä. Kunkin tavun saat käyttää vain kerran.

**MAS SA KOI LEH  
KA MÄ KA SI LAM  
KA KIS RA NI NA**



1. \_\_\_\_\_ 2. \_\_\_\_\_ 3. \_\_\_\_\_  
4. \_\_\_\_\_ 5. \_\_\_\_\_ 6. \_\_\_\_\_  
7. \_\_\_\_\_

*Ihmisen hoivaan tottuneet eläimet eivät selviä vapaana luonnossa.  
Ne eivät löydä ravintoa eivätkä osaa suojautua vaaroilta.*

## SANALAATIKKO

Alla olevaan sanalaatikkoon on piilotettu luonnonvaraisia eläimiä.  
Löydätkö seuraavat: HIRVI, KETTU, SUSI, SAMMAKKO, KARHU, VARIS?

H	K	K	V	A	R	I	S
T	I	A	A	T	A	S	A
H	I	R	V	I	N	E	M
R	T	H	O	L	J	H	M
O	S	U	U	S	Y	M	A
K	E	T	T	U	V	M	K
O	R	A	N	S	I	K	K
J	E	V	U	I	L	E	O



## TUNNISTA ELÄINLAJIT

Ympyröi seuraavista vaihtoehdoista oikeat eläimet.

hupakko  
lepakko  
rapakko

lumikko  
jäätikkö  
rännikkö

harkkotiili  
rokkotiili  
krokkotiili

kirjava  
majava  
viljava

tulikärki  
valkeakärki  
palokärki

vyötäinen  
olkainen  
päästäinen

vätys  
laiskiainen  
loikoilija

santakäärme  
lampikäärme  
rantakäärme

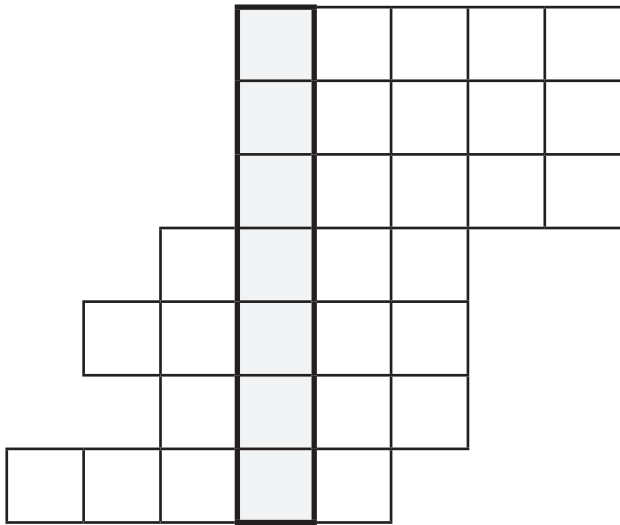


*Osa eläinlajeista on saanut hyvin omituisiakin nimiä. Vai miltä kuulostavat esimerkiksi vesinokkaeläin, unikeko, kenkänokka, pusukala, leväbarbi, pääkallokiittäjä, korvayökkö...*

## ETSI 5 EROAVAISUUTTA



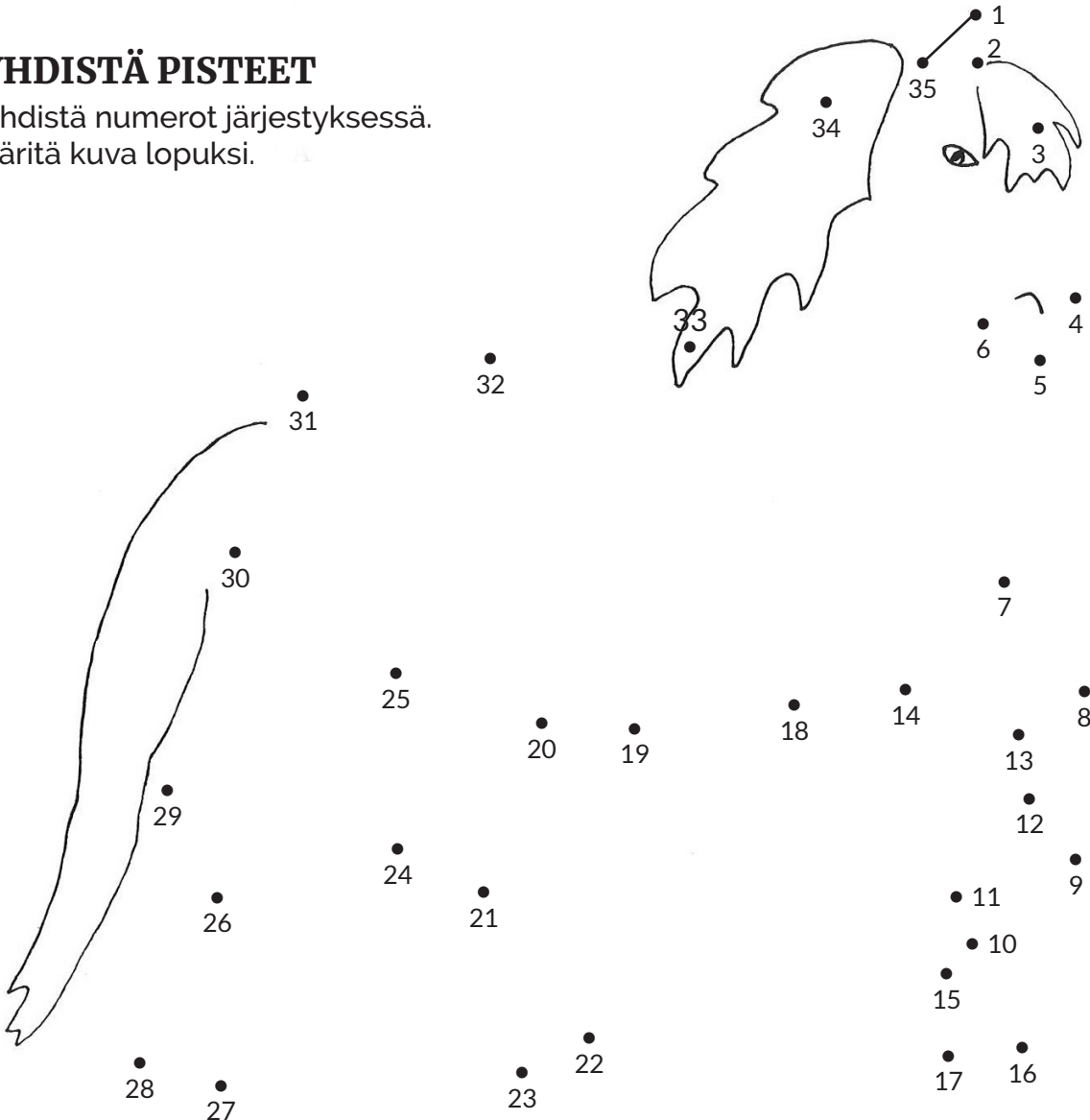
# HEVOSRISTIKKO



1. Hevosen hiukset
2. Yli hypättävä
3. Hevosen lapsi
4. Pienikokoinen heppa
5. Hevosen jalassa
6. Hevosen juoma
7. Hevosen ruoka

# YHDISTÄ PISTEET

Yhdistä numerot järjestyksessä.  
Väritä kuva lopuksi.

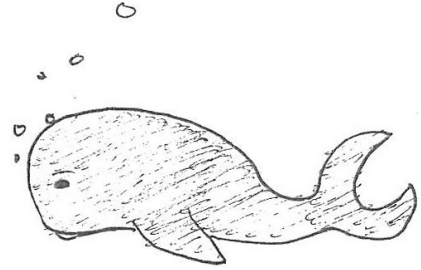


*Maailmassa on paljon vielä löytämättömiä eläinlajeja.  
Vasta osa esimerkiksi sademetsien lajistoista on löydetty.*

## ELÄIMET HUKASSA

Järjestä kirjaimet oikeaan järjestykseen löytääksesi piilotetut eläimet.

TEPANKATU \_\_\_\_\_  
TOTEMKASA \_\_\_\_\_  
KROPPIKATKO \_\_\_\_\_  
IRTOKILOKI \_\_\_\_\_  
KUPPAAJIA \_\_\_\_\_  
LASSINIVA \_\_\_\_\_



*Maapallon luonnon monimuotoisuus köyhtyy hälyttävällä vauhdilla.  
Jokaisella eläinlajilla on oma tehtävänsä luonnossa ja paikkansa  
ravintoketjussa. Tärkeiden lajien kuten petoeläinten väheneminen  
tai katoaminen voi sekoittaa kokonaisen ekosysteemin.  
Seuraukset voivat olla arvaamattomat myös ihmisille.*

## KADONNEET ELÄIMET

Alla olevista tavuista saat muodostettua 9 tutun eläimen nimeä. Kunkin tavun saat käyttää vain kerran.

**PO HI KU HE MAS VO AI  
NEN KALK KA VUO HAN  
LAM HI NA NI RO  
HIR NAH VI KI NEN**

1. \_\_\_\_\_ 2. \_\_\_\_\_ 3. \_\_\_\_\_  
4. \_\_\_\_\_ 5. \_\_\_\_\_ 6. \_\_\_\_\_  
7. \_\_\_\_\_ 8. \_\_\_\_\_ 9. \_\_\_\_\_



**Ennen lemmikin valintaa kannattaa hankkia mahdollisimman paljon tietoa siitä esimerkiksi internetistä, keskustelupalstoilta, kirjoista, kasvattajilta, laji- tai rotuyhdistyksiltä jne. Lemmikit tarvitsevat ruoan ja juoman lisäksi lajityypillistä toimintaa, tilaa liikkua ja useimmat myös ihmisen seuraa.**



## ASUINPAIKAT

Seuraavassa lista eläinlajeja. Osaatko sijoittaa ne oikeisiin asuinpaikkoihin?

KULTAKALA  
MARSU  
MONNI

VILJAKÄÄRME  
KAKADU  
IGUAANI

KOTISIRKKA  
AAVETETRA  
KESYROTTA

GEKKO  
PAPUKAIJA  
LEVÄBARBI

Häkki: \_\_\_\_\_

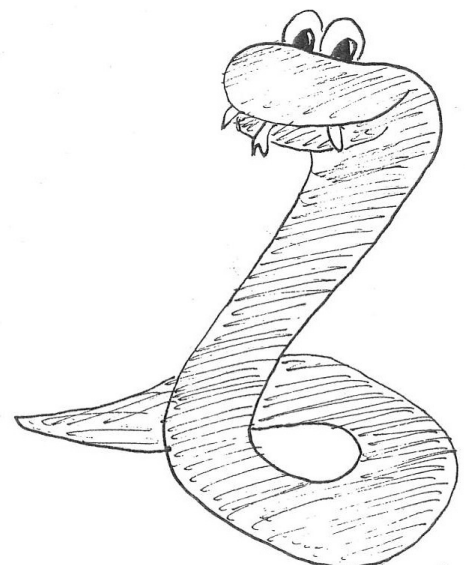
\_\_\_\_\_  
\_\_\_\_\_  
\_\_\_\_\_

Akvaario: \_\_\_\_\_

\_\_\_\_\_  
\_\_\_\_\_  
\_\_\_\_\_

Terraario: \_\_\_\_\_

\_\_\_\_\_  
\_\_\_\_\_  
\_\_\_\_\_



## SANALAATIKKO

Alla olevaan laatikkoon on piilotettu hevosiin liittyviä sanoja. Löydätkö ne kaikki?

L Aidun  
Heinä  
riimu  
turpa

ruuna  
maneesi  
kuolain  
säkä

varsa  
este  
talli  
kypärä

poni  
jalustin  
kavio  
vesi

satula  
kärryt  
ori

loimi  
laukka  
suka

M	V	E	S	I	A	K	A	T	O	N	N	I	K	A
A	L	P	S	M	O	A	T	A	S	A	T	U	L	A
N	E	L	E	I	G	V	Ö	L	S	Ö	I	S	S	Ö
E	S	L	E	O	N	I	A	L	O	U	K	K	O	S
E	T	E	S	L	P	O	N	I	K	Y	P	Ä	R	Ä
S	Y	S	O	A	K	U	U	I	L	I	A	T	S	L
I	S	H	E	I	N	Ä	U	O	T	V	K	T	A	Y
T	B	I	S	D	A	R	R	E	A	S	K	E	L	J
Ä	O	S	K	U	M	I	I	R	U	P	U	L	A	U
K	O	K	O	N	A	I	S	T	Y	E	A	L	P	M
Ä	A	N	K	Y	T	A	I	V	A	T	L	Y	A	P
S	U	K	A	Ö	U	T	T	U	R	P	A	U	S	J

